

Test de la ceinture de Running Sammie® Mini

Cette ceinture m'a été envoyée par la marque pour un shooting et du visuel sur instagram. J'ai demandé par la suite leur accord pour partager avec vous mon avis sur le produit et d'en faire un article pour le blog.



J'ai testé 2 produits de cette marque, la ceinture Mini que je vous présente dans cet article et la ceinture Evo que vous pourrez retrouver ici. Malheureusement, la ceinture Evo, malgré tous ses atouts, ne convient pas à ma morphologie « trop menue » et c'est là que la marque Sammie fait très fort en s'adaptant vraiment à tout type de coureurs avec cette version mini tout aussi pratique. La marque a été vraiment très réactive suite à mes échanges avec eux sur le problème de maintien de la Evo, ils ont de suite trouvé une alternative et la Sammie Mini est devenue mon coup de cœur à chaque sortie.

Je teste la ceinture depuis maintenant plus de 2 mois sur presque toutes mes sorties et je pense avoir enfin trouvé une ceinture qui me convient et que je ne suis pas obligée de remettre en place après 2 foulées.

Point technique donné par la le site Sammie

- composition : polyamide et élasthanne
- poids : 80 g
- hauteur : 12 cm
- marque Française
- capacité : 1 L
- 3 couleurs : noir, bleu, fuchsia
- modèle : unisexe

1er Impressions

Toute petite est pourtant très grande... Quand je l'ai eu dans les mains je ne pensais vraiment pas rentrer dedans mais sa matière très élastique (la même matière que des manchons de compression) apporte un confort et un maintien optimal. Il me tarder vraiment de tester cette ceinture sur le terrain pour être sure qu'elle tienne bien en place. Sans parler de sa couleur super girly (disponible en bleu, noir et rose) !



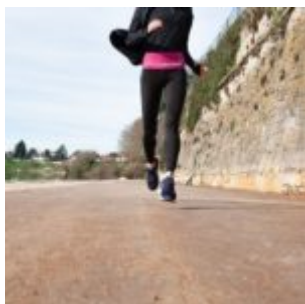
Les impressions après test terrain

J'ai cette ceinture depuis plusieurs mois maintenant et l'utilise pour presque toutes mes sorties. J'y mets habituellement mes clefs, portable et pour des sorties plus longues un petit en-cas. Tout y rentre et sans aucune gêne

(capacité de la ceinture 1L), elle est rapide à mettre en place et HOUURRA enfin une ceinture qui ne bouge pas, je ne suis pas obligée toutes les trois foulées de la remettre en place et ça, c'est vraiment agréable !

L'ouverture sur 360° permet d'avoir un accès rapide à tout le nécessaire que vous avez emporté. Le petit plus qu'on trouve dans cette ceinture c'est l'accroche pour vos clefs, vous pouvez partir **l'esprit tranquille**, vous ne serez pas fermé dehors... et oui, ils ont pensé à tout chez Sammie

Je l'ai utilisé pour mes sorties run mais elle est tout aussi adaptée pour des sorties vélo, rando, rollers...



En Bref:

Cette ceinture pourtant minimaliste possède tout de même une **grande capacité de stockage**, elle s'enfile rapidement et se fait complètement oublier. J'aime beaucoup le côté « **pratique** » de cette ceinture, pas besoin de chercher l'ouverture ou le zip, **tout est accessible en un tour de mains !**

La tester, c'est l'adopter! Et pour des sorties plus longues ou des courses, vous avez une large gamme de ceinture disponible sur le site avec porte-dossard, porte-bâtons...

Pour vous le procurer c'est **ICI**

Pour retrouver les autres produits de la gamme c'est pas **LA**

MON RETOUR EN BREF

Générale ★★★★★

Confort ★★★★★

Finitions ★★★★★

Entretien ★★★★★

Prix 35€

12 cm

Sannic

